

**IDEAS EN  
IMÁGENES**

---

**VISTAS EN  
INTERNET**



**[WWW.MINISTERIOINFANTIL.COM](http://WWW.MINISTERIOINFANTIL.COM)**

# CULPA

Nos preguntamos  
"¿Estoy siendo  
egoísta?  
¿Esto está mal?"



## Función:

Nos ayuda a evaluar cómo nuestras acciones afectan a los demás.

Nos ayuda a diferenciar si estamos cuidando de nosotros, sin hacer daño al otro

# iNCOMODiDAD

El cuerpo nos habla:  
Se tensan los  
músculos, la garganta  
se aprieta, sube la  
temperatura, etc.

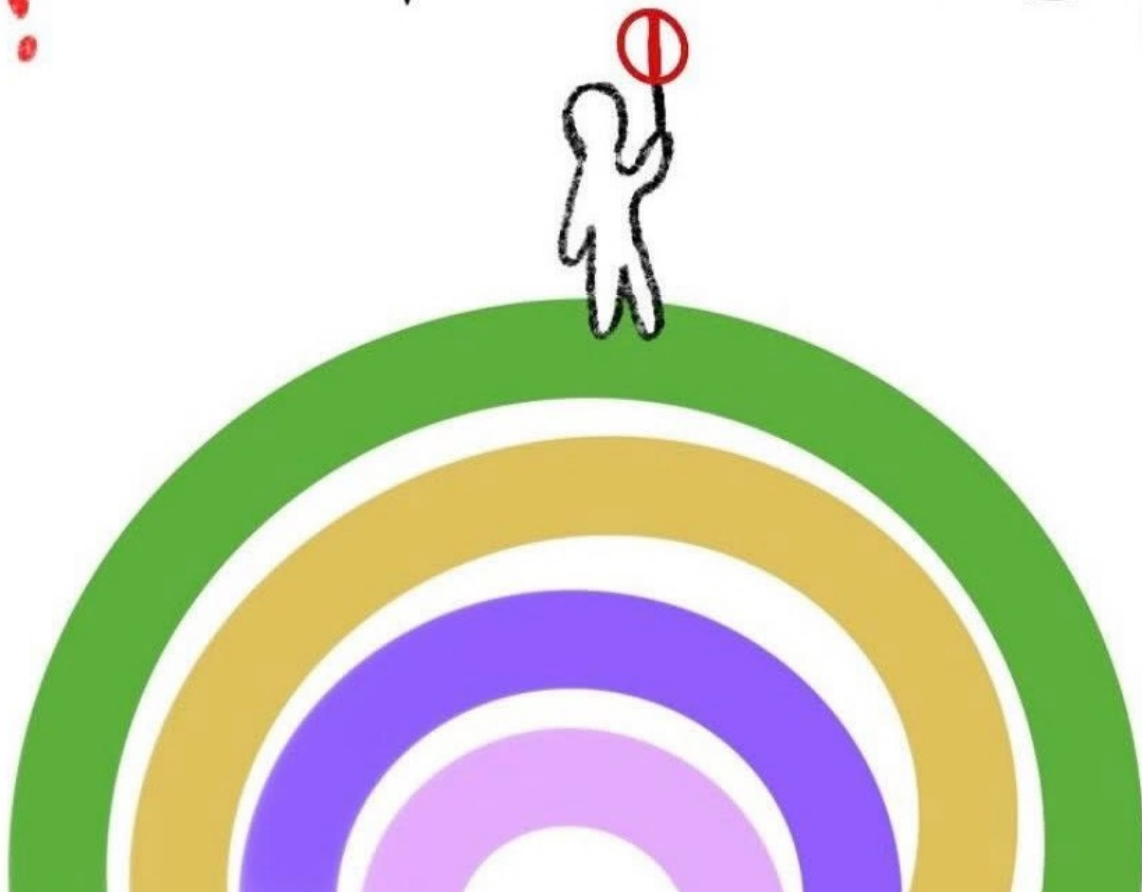


## Función:

Alertarte que algo no se siente bien en ti y requiere un cambio

@refugio.psico

# EL CICLO EMOCIONAL DE LOS !LÍMITES!





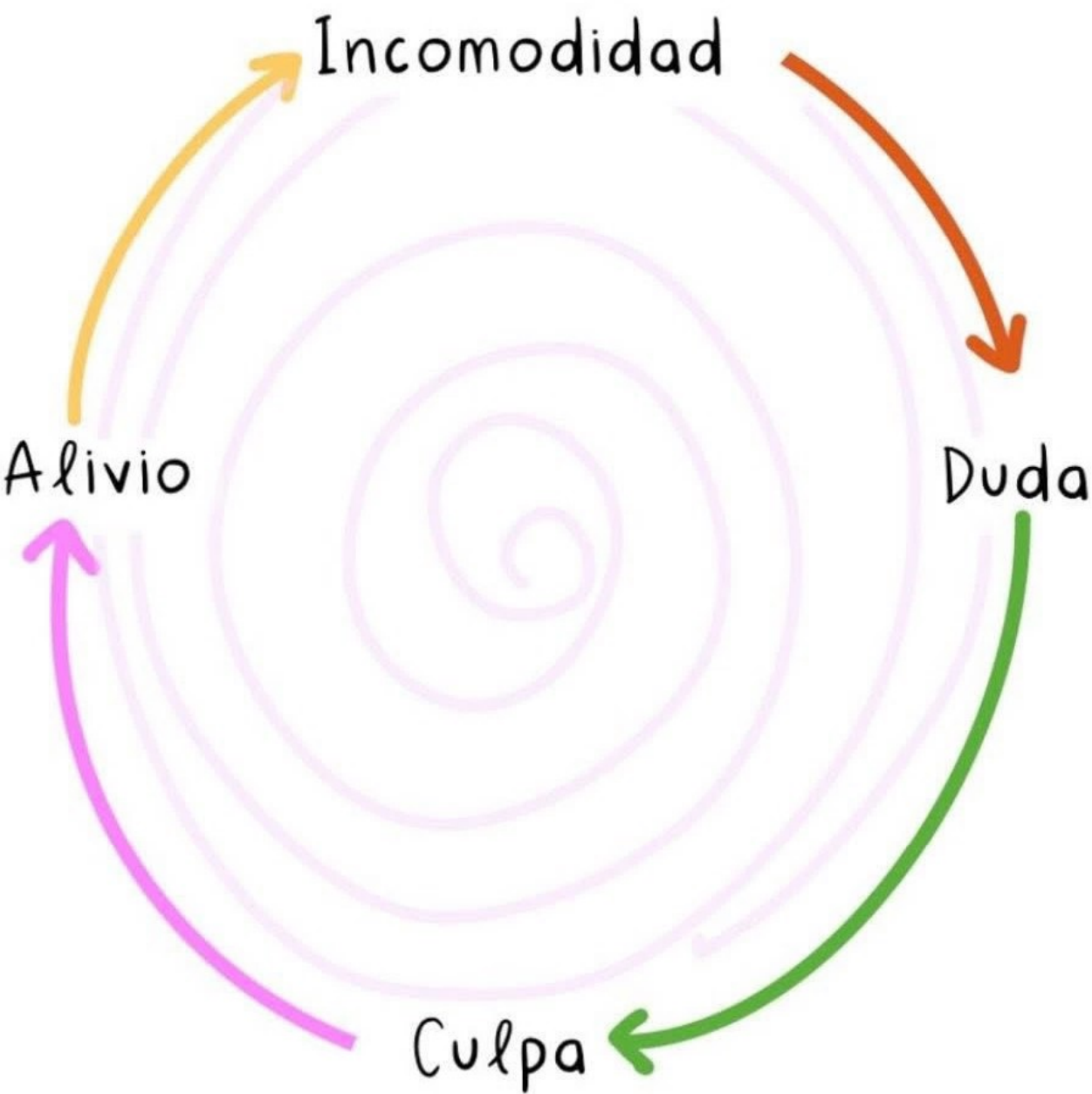
# ALiViO

Pasado un tiempo notas el espacio nuevo que creaste para ti. Idealmente tu límite cumplió su misión: protege sin herir y te cuida sin aislarte



## Función:

Esa recompensa interna cuando lograste ser coherente con tus necesidades



# DUDA

Te empiezas a cuestionar tus decisiones, buscando seguridad. Permite reflexionar: ¿este límite es consciente y necesario?



## Función:

Permite revisar tus prioridades, poniendo a prueba tu convicción.



MINISTERIO INFANTIL

"No somos un ministerio grande...  
...pero si somos un gran ministerio"

[www.ministerioinfantil.com](http://www.ministerioinfantil.com)

¡Imágenes tomadas de libre circulación en internet!

*Créditos a quien corresponda*

**¡VISITANOS!**

**[www.MinisterioInfantil.com](http://www.MinisterioInfantil.com)**

**[beacons.ai/MinisterioInfantilArcoiris](https://beacons.ai/MinisterioInfantilArcoiris)**

***#MIArcoiris***