

# EVALUACIÓN DEL PERIODO 1

NOMBRE:			
FECHA:			IGLESIA:
TOTAL DE REACTIVOS: 16	ACIERTOS:		CALIFICACIÓN:

INSTRUCCIONES: Amado instructor, considere que los párvulos necesitan ser evaluados a través de una "EVALUACIÓN DIRIGIDA" en la que usted presente a los niños las preguntas que se incluyen en este cuestionario, preguntando individualmente a cada alumno respecto de los temas que se abordaron en todo el periodo.

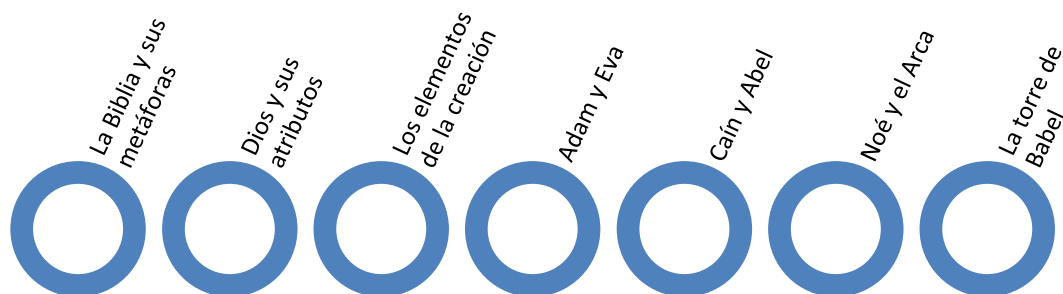
Utilice el material que se presenta para hacer las preguntas, mismo que puede presentar a los niños en un formato diferente si a así lo considera o reutilizando el material elaborado para impartir las clases durante las 11 lecciones que conformaron el primer periodo histórico.

Es indispensable que usted compruebe que los niños hayan aprendido tanto los personajes, como los acontecimientos relacionados con este periodo, mismos que se presentan a continuación:

## ACONTECIMIENTOS



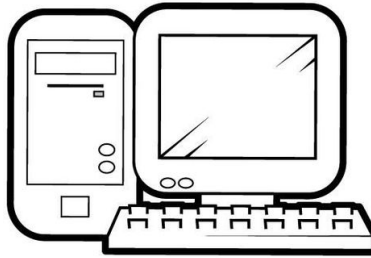
## PERSONAJES O ELEMENTOS



1.- INSTRUCCIONES: Indica el medio por el cual Dios nos habla. (Valor 1 punto)



TELÉFONO

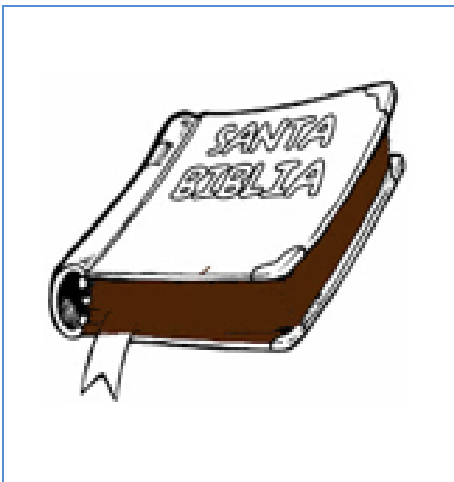


COMPUTADORA

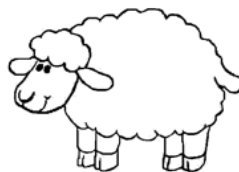
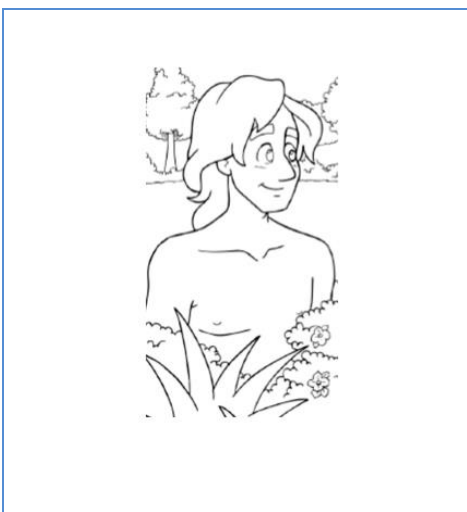


BIBLIA

2.- INSTRUCCIONES: Une con una línea e ilumina las imágenes donde muestran que la Biblia es lámpara, lluvia y pan. (Valor 3 puntos) (Esta sección la puede imprimir y entregar a cada alumno)



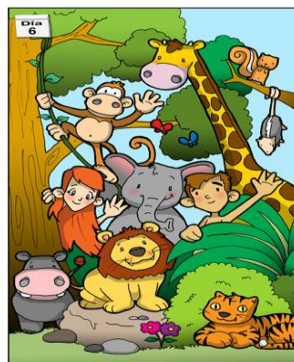
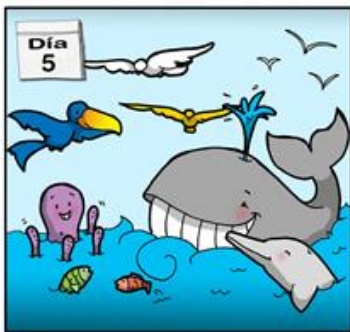
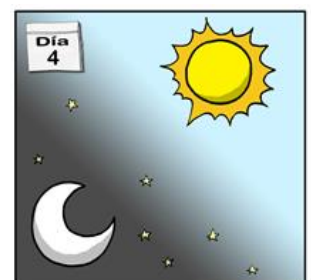
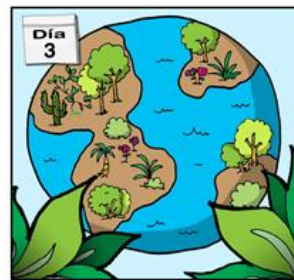
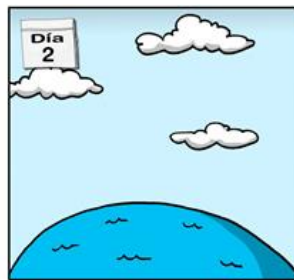
3.- INSTRUCCIONES: Une con una línea a la ayuda idónea que Dios le dio a Adam y marca con X al animal por el cual fueron engañados. (Valor 2 puntos)



4.-INSTRUCCIONES: Coloca las imágenes en los días que corresponden a la creación de Dios. (Valor 2 puntos)



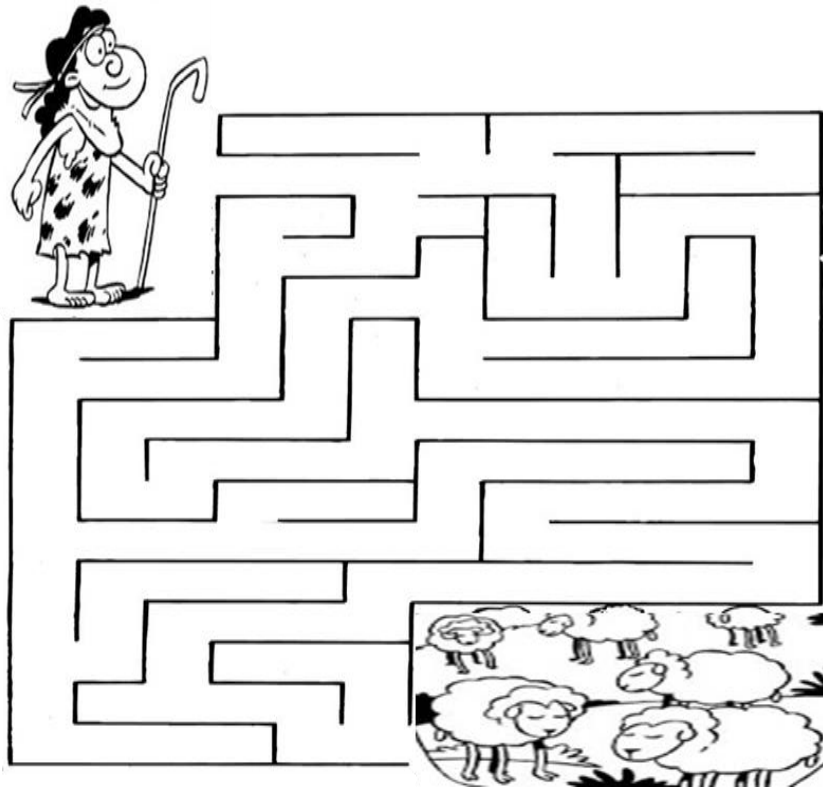
*La creación*



*Dios vio que todo lo creado era muy bueno*



5.- INSTRUCCIONES: Ayuda a Abel a encontrar su rebaño. (Valor 1 punto)



6.- INSTRUCCIONES: Seleccione la ofrenda que recibió Dios (Valor 1 punto)



CAÍN

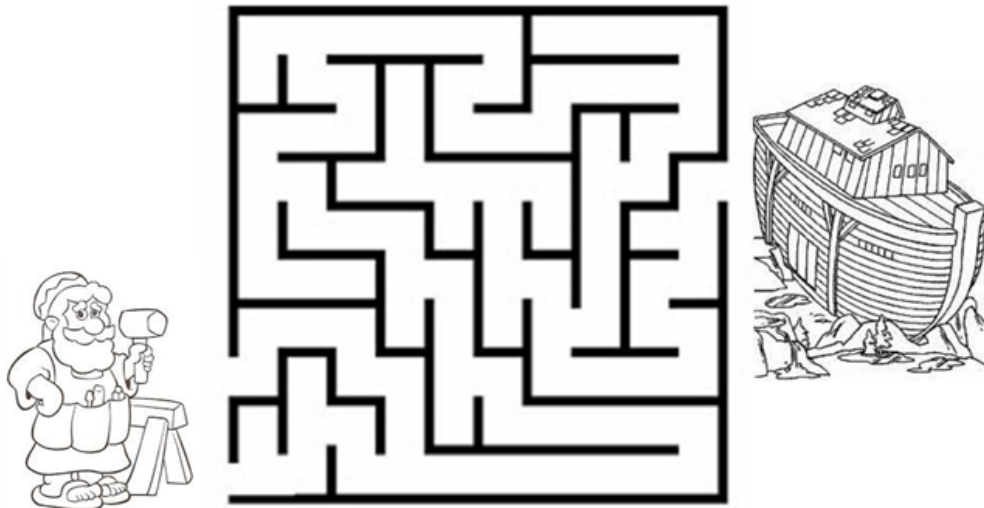


ABEL

7.- INSTRUCCIONES: Indica con tu dedo quién es Noé, el que obedeció a Dios. (Valor 1 punto)



8.- Dios escogió a Noé por ser un hombre obediente. Encuentra el camino para saber qué le pidió que construyera. (Valor 1 punto)



9.- INSTRUCCIONES: Encierra la acción de un niño obediente como Noé. (Valor 1 punto)

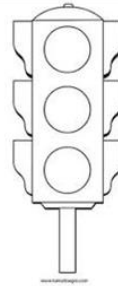




10.- INSTRUCCIONES: Traza una línea lo que la palabra de Dios manda que debemos hacer (Valor 1 punto)



11.- INSTRUCCIONES: Colorea la señal que Dios le dio a Noé para mostrar que ya no destruiría la tierra con lluvia. (Valor 1 punto)



12.- INSTRUCCIONES: Coloca un X a la torre de Babel. (Valor 1 punto)



# CLAVE DE RESPUESTAS

- 1. La Biblia (1 punto)
- 2. Lámpara, lluvia y pan (1 punto)
- 3. Círculo sobre Eva, X sobre la serpiente (2 puntos)
- 4. 4 aciertos 1 punto, 7 aciertos dos puntos (2 puntos)
- 5. Unir a Abel con las ovejas (1 punto)
- 6. Abel (1 punto)
- 7. Indicar a Noé y el Arca (1 punto)
- 8. Unir a Noé con el Arca (1 punto)
- 9. Niño tendiendo la cama (1 punto)
- 10 Unir la Biblia con la imagen de Noé y los niños orando (1 punto)
- 11. El Arcoíris(1 punto)
- 12. X sobre la Torre de Babel (1 punto)

## Escala de calificaciones:

PUNTOS	Calificación	PUNTOS	Calificación
15	10	10	6.6
14	9.3	09	6.0
13	8.6	08	5.3
12	8.0	07	4.6
11	7.3	06	4.0